



ROMANIA - Road Transit Corridors – see verso

<https://bit.ly/traseetranzitRomania>

Plate number:

Номерной знак:

Registration country:

Страна регистрации:

Ro Border Crossing point:

Пограничный пункт Румынии:

| Entry Stamp <i>Въезд:</i> : | Exit Stamp <i>Выезд:</i> : |
|-----------------------------|----------------------------|
| | |

Transit time limit: maxim 48 hours !!! To be handed over at exit border!

Лимит транзита: максимум 48 часов !!!

TRANZITAREA TERITORIULUI ROMÂNIEI SE FACE CU RESPECTAREA URMĂTOARELOR CONDITII MINIMALE:

The transit of the territory of Romania is done in compliance with the following minimum conditions:

ТРАНЗИТ ЧЕРЕЗ ТЕРРИТОРИЮ РУМЫНИИ ОСУЩЕСТВЛЯЕТСЯ С СОБЛЮДЕНИЕМ СЛЕДУЮЩИХ МИНИМАЛЬНЫХ УСЛОВИЙ:

- Se vor utiliza numai coridoarele de tranzit și punctele de frontieră situate la capetele coridoarelor respective;

Only transit corridors and border points at the ends of the respective corridors will be used;

Используются только транзитные коридоры и пограничные пункты на концах соответствующих коридоров;

- Tranzitarea teritoriului României se face într-un interval de timp minimum posibil / se permite staționarea pentru o perioadă de odihnă zilnică normată precum și cele impuse de conducerea zilnică; staționare autovehiculului în tranzit se face exclusiv în parcările de pe coridoarele respective, marcate corespunzător;

The transit of the territory of Romania is done in a minimum possible time interval / it is allowed to stay for a period of normal daily rest as well as those imposed by the daily management; parking of the vehicle in transit is done exclusively in the parking lots on the respective corridors, marked accordingly;

Транзит территории Румынии осуществляется в минимально возможный промежуток времени / разрешается оставаться на период ежедневного отдыха, а также связанные с ежедневным вождением; парковка транспортного средства при транзите осуществляется исключительно на стоянках соответствующих коридорах, обозначенных соответствующим образом;

- Nu este admisă abaterea de la traseele menționate pe coridoarele respective;

The deviation from the mentioned routes on the respective corridors is not allowed;

Не допускается отклонение от указанных маршрутов по соответствующим коридорам.

- Tranzitarea teritoriului României nu poate depăși o durată mai mare de 48 de ore, incluzând pauzele obligatorii;

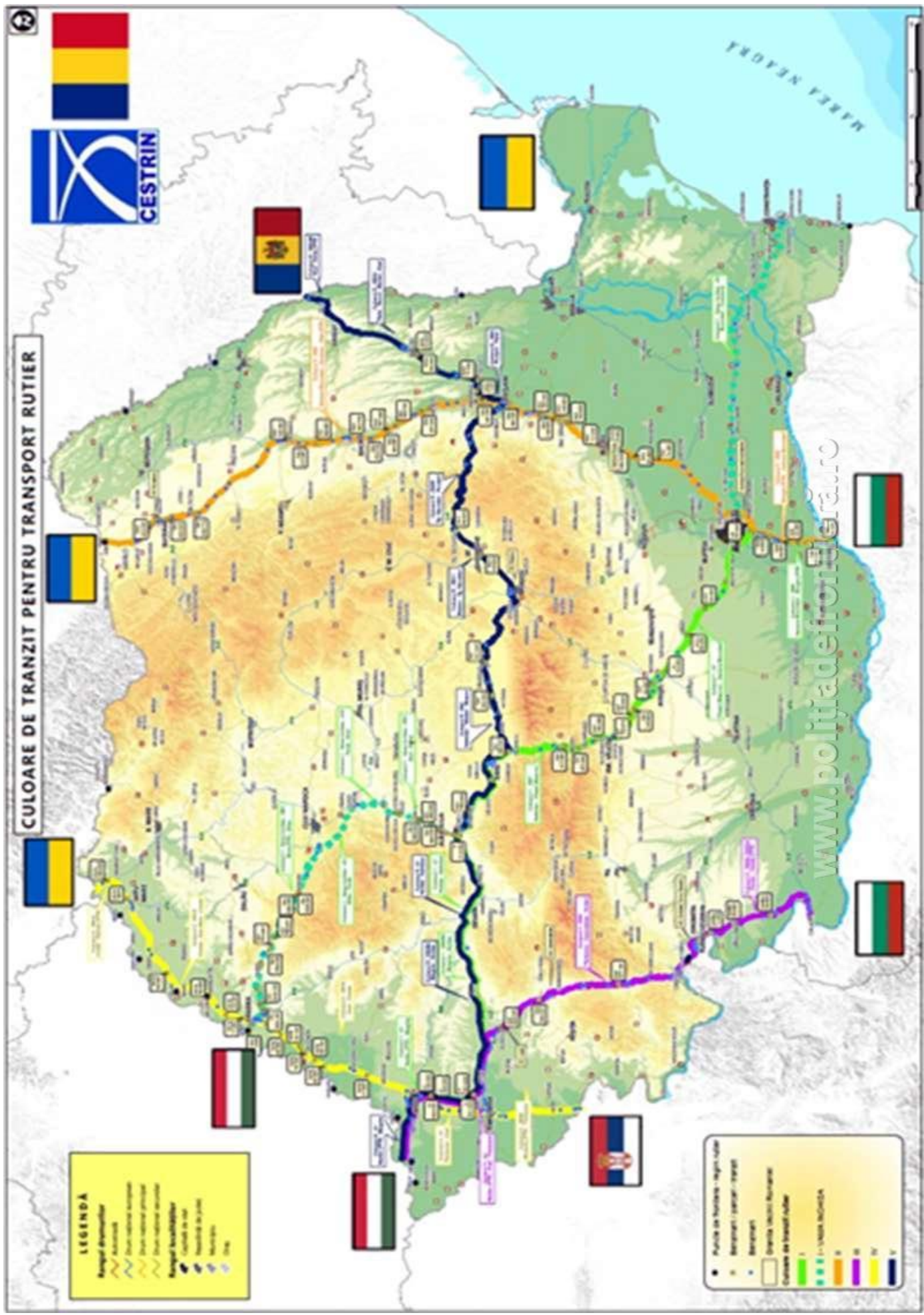
The transit of the Romanian territory does not exceed 48 hours, including the compulsory pauses;

Транзит через территорию Румынии не может превышать продолжительности более 48 часов, включая обязательные перерывы

- Nerespectarea condiției respective conduce la carantinarea conducătorului auto în spațiile puse la dispoziție de autoritățile administrației publice cu suportarea cheltuielilor aferente carantinerii; autovehiculul poate fi preluat, în acest caz, de un reprezentant al deținătorului acestuia;

Failure to comply with the respective condition leads to the quarantine of the driver in the spaces provided by the public administration authorities with the expenses related to the quarantine; the vehicle may be taken, in this case, by a representative of its owner;

Несоблюдение этого условия приведет к карантину водителя в помещениях, предоставленных органами государственного управления и оплате расходов, связанных с карантином; транспортное средство может быть взято, в этом случае, представителем его владельца.



CULOARE DE TRANZIT PENTRU TRANSPORT RUTIER

LEGENDA

- ▬ Rangul drumurilor
- ▬ Așezări
- ▬ Drum național european
- ▬ Drum național principal
- ▬ Drum național secundar
- ▬ Rangul localității
- ▬ Localități în alt
- ▬ Municipii
- ▬ Orașe

- Puncte de frontieră - regiuni subțerritoriale
- Bazașoare / puncte de frontieră
- Bazașoare
- ▬ Granițe naționale
- ▬ Granițe de transport rutier
- 1 - I - UNDA NICOLAE
- 2
- 3
- 4
- 5
- 6



MARE NEGRĂ

www.politiadefrontiere.ro